

JAK RACJONALNIE GOSPODAROWAĆ CIEPŁEM

Koszty ogrzewania są wysokie, w związku z tym warto zadbać o szczelność stolarki okiennej oraz drzwiowej. Nie powinno się zasłaniać grzejnika długimi zasłonami, ani zastawiać meblami. Nie stosowanie się do powyższych zasad zakłóci prawidłową cyrkulację ciepła, a szkoda byłoby nie korzystać z ciepła, za które płacimy.

WIETRZENIE

Mieszkanie wietrzmy poprzez szerokie otwarcie okien i drzwi balkonowych, najlepiej ok. 5-10 minut. Warunkiem koniecznym jest zamknięty zawór termostatyczny. Krótkie i intensywne wietrzenie mieszkania powoduje zmniejszenie strat ciepłych.

KIEDY NIE MA PAŃSTWA W DOMU

Przy dłuższej nieobecności nie wolno pozwolić na wychłodzenie się pomieszczeń. Zaleca się wówczas nastawienie zaworów termostatycznych na pozycję I-II, czyli zapewnienie minimalnego komfortu ciepłego. Dodatkowo pozostawienie otwartych drzwi do wszystkich pomieszczeń zapewnia równomierny podział ciepła w całym mieszkaniu.

POMIESZCZENIA WSPÓLNE

Koszty ogrzewania pomieszczeń użyteczności ogólnej są uwzględnione w kosztach wspólnych i dzielone w indywidualnym rozliczeniu na metr kwadratowy mieszkania. Wszyscy zatem powinni być zainteresowani odpowiednim gospodarowaniem ciepła. W okresie zimowym należy zwracać uwagę, by drzwi i okna na klatkach schodowych, w piwnicach i suszarniach były zamykane.



Zapraszamy na naszą stronę internetową www.minol.pl, gdzie znajdą Państwo wszelkie informacje dotyczące urządzeń zamontowanych na grzejnikach.

FIRMA MINOL SP. Z O.O.

Jedną z wiodących firm na świecie w branży urządzeń pomiarowych, która jest producentem **podzielników kosztów, liczników ciepła** oraz **wodomierzy**. Urządzenia te MINOL oferuje również z modułami radiowymi. Jako firma rozliczeniowa z wieloletnim doświadczeniem, MINOL zapewnia kompleksową usługę w zakresie odczytu i rozliczenia kosztów centralnego ogrzewania i wody.

CENTRALA ALEKSANDRÓW ŁÓDZKI

Minol Sp. z o.o., ul. Wojska Polskiego 82, 95-070 Aleksandrów Łódzki,
tel. 42 270 46 00, fax. 42 270 46 31,
e-mail. info@minol.pl, www.minol.pl

ODDZIAŁ BYDGOSZCZ

ul. Pułaskiego 45, 85-619 Bydgoszcz, tel/fax. 52 372 71 72

ODDZIAŁ KATOWICE

ul. Mickiewicza 25, 40-085 Katowice, tel/fax. 32 207 29 05

ODDZIAŁ SANOK

ul. Sienkiewicza 1, 38-500 Sanok, tel/fax 13 464 21 27

ODDZIAŁ WAŁBRZYCH

al. Podwale 1, 58-316 Wałbrzych, tel/fax. 74 664 40 22

ODDZIAŁ WARSZAWA,

ul. Polczyńska 25A, 01-377 Warszawa,
tel. 22 638 02 22, fax. 22 638 07 35

MINOL W INTERNECIE WWW.MINOL.PL


To co się liczy

ULOTKA INFORMACYJNA DLA LOKATORA



MINOMETER® M7 RADIO
elektroniczny podzielnik kosztów ogrzewania
z modułem radiowym

Obecnie w Państwa mieszkaniach zostały zamontowane elektroniczne podzielniki kosztów typu Minometer M7 RADIO, które zastąpiły podzielniki cieczowe. Podzielniki kosztów c.o. są urządzeniami służącymi do podzielenia kosztu ogrzewania całego budynku na poszczególnych użytkowników, proporcjonalnie do ilości ciepła pobieranego przez grzejniki. Podzielnik nie jest urządzeniem pomiarowym i nie podlega legalizacji. Widoczne na wyświetlaczu jednostki to wartości bezwymiarowe. Szybkość naliczania zależy w szczególności od temperatury grzejnika, im jest on cieplejszy, tym szybciej naliczane są jednostki.

MONTAŻ

Przed przystąpieniem do montażu podzielnika monter dokonuje inwentaryzacji grzejnika. Na karcie montażu zapisuje jego wymiary w celu obliczenia współczynnika grzejnikowego, charakterystycznego dla danego typu grzejnika. Następnie określa usytuowanie mieszkania w bryle budynku (mieszkania szczytowe, parter, środkowe, itp.). Na tej podstawie dobierany jest współczynnik redukcyjny położenia mieszkania w bryle budynku. Oba współczynniki uwzględnione są przy rozliczaniu kosztów centralnego ogrzewania.

Miejsce montażu podzielnika jest ściśle określone przez polską normę PN – EN 834 i nie podlega negocjacji z lokatorem. Podzielnik montowany jest na 75% wysokości grzejnika, mierząc od dołu (w tym miejscu powinien znajdować się środek podzielnika) oraz pośrodku jego długości. Przy nieparzystej ilości żeber grzejnika, bądź znajdującej się pośrodku grzejnika śrubie mocującej grzejnik do ściany, podzielnik montowany jest o jedno żeberko bliżej w kierunku zaworu termostatycznego. Lokator jest zobowiązany umożliwić monterowi dostęp do grzejników.

ODCZYT RADIOWY

Komunikacja za pośrednictwem fal radiowych należy obecnie do codzienności i jest coraz bardziej popularną formą odczytywania danych dotyczących zużycia mediów. Stanowi to nowoczesną alternatywę dla klasycznych odczytów, które wiążą się z obecnością lokatora w mieszkaniu. Główną zaletą zdalnego odczytu jest przeprowadzenie go spoza mieszkania. Pozwala to zaoszczędzić czas, zapewnić pełen komfort i ochronę prywatności mieszkańców.

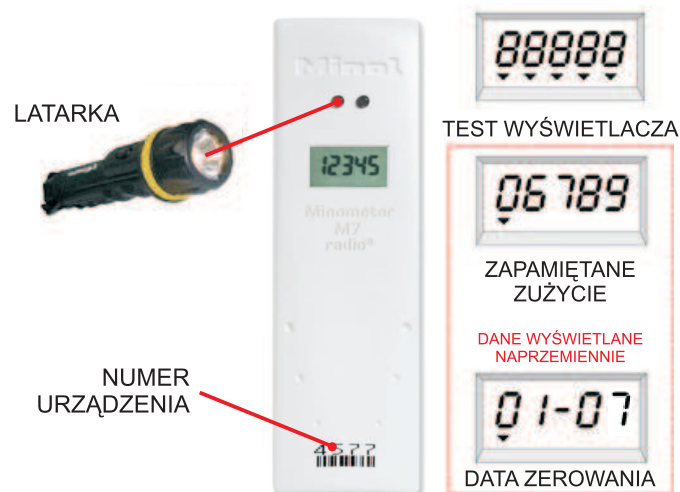
Podzielnik kosztów Minometer M7 z modułem radiowym przesyła dane dotyczące m.in.: wartości zużycia z zaprogramowanego dnia (na koniec okresu rozliczeniowego), aktualną wartość zużycia, wartości zużycia z ostatnich 12 miesięcy. Dodatkowo, na zlecenie Administratora w czasie trwania sezonu grzewczego dokonywane są odczyty kontrolne mające na celu sprawdzenie systemu oraz wykrycie ewentualnych nieprawidłowości.

FUNKCJE PODZIELNIKA

Podzielnik w wersji dwuczujnikowej rozpoczyna naliczanie jednostek, w momencie kiedy temperatura czynnika grzewczego wynosi 35°C oraz gdy różnica od tej temperatury do temperatury pomieszczenia jest większa niż 4 K. Właściwości podzielnika uniemożliwiają naliczanie jednostek w okresie letnim. Podzielnik posiada elektroniczną rejestrację prób manipulacji i ingerencji lokatora. Każdy elektroniczny podzielnik kosztów ogrzewania ma zaprogramowaną datę zerowania, czyli datę odczytu (01.07). Na następny dzień po dacie zerowania, naliczane przez niego jednostki zostają zapisane w pamięci urządzenia, a następnie są przyjmowane do rozliczenia. Po dacie odczytu podzielnik zaczyna naliczać jednostki od zera - na nowy okres rozliczeniowy. Taki cykl pracy podzielnika powtarza się każdego roku.

JAK SPRAWDZIĆ WARTOŚĆ ODCZYTU

W każdej chwili lokator ma możliwość sprawdzenia aktualnego zużycia, bowiem wartość ta jest widoczna na wyświetlaczu. Natomiast po otrzymaniu indywidualnej karty rozliczeniowej można sprawdzić wskazania podzielnika przyjęte do rozliczenia. Dokonuje się tego za pomocą zwykłej latarki (nie typu LED) - strumień światła trzeba skierować w lewą diodę znajdującą się w górnej części podzielnika. Wówczas na wyświetlaczu ukaże się nam test wyświetlacza (potwierdzenie poprawności wyświetlania się wszystkich znaków), zapamiętane zużycie (wskazane w karcie rozliczeniowej), a dalej data zerowania - dwie ostatnie wartości wyświetlają się naprzemiennie.



Dodatkowo lokator może odczytać wskazania z ostatnich 18 miesięcy. Aby tego dokonać należy utrzymać strumień światła na lewej diodzie dłużej (około 10 sekund), do momentu ukazania się na wyświetlaczu wskazania --2--. Wartości z kolejnych miesięcy zmienia się poprzez ponowne zaświecenie w lewą diodę. Po minucie czasu wyświetlacz wraca do swojego pierwotnego stanu wyświetlania - zużycie aktualne.

SYSTEM ROZLICZANIA KOSZTÓW C.O.

Po dokonaniu odczytów radiowych z podzielników kosztów, wszelkie niezbędne do rozliczenia dane wprowadzane są do bazy danych firmy Minol. Następnie sporządzane jest rozliczenie kosztów centralnego ogrzewania dla poszczególnych mieszkań.

W indywidualnej karcie rozliczenia dla lokatora pozycja "zużycie" wynika z przeliczenia jednostek odczytu z podzielnika z uwzględnieniem rodzaju i wielkości grzejnika oraz położenia mieszkania w bryle budynku (opisane wcześniej współczynniki grzejnikowe i położenia mieszkania).

Zarządca budynku otrzymuje rozliczenie ogólne oraz rozliczenia indywidualne dla poszczególnych użytkowników. Rozliczenie takie wykonywane jest na podstawie regulaminu rozliczania kosztów ciepła obowiązującego u Zarządcy budynku.

Podstawą do rozliczenia kosztów ciepła na poszczególne mieszkania są odczyty oraz koszty poniesione przez Zarządcę na podgrzewanie wody wodociągowej i ogrzewanie budynku. Koszty ogrzewania budynku dzielone są na wspólne i indywidualne.

Na koszty wspólne składają się między innymi koszty mocy zamówionej, koszty ogrzewania pomieszczeń wspólnych i koszty ciepła przekazywanego przez przewody centralnego ogrzewania. Podstawą do podziału tych kosztów na indywidualnego odbiorcę są udziały powierzchni lokalu mieszkalnego w powierzchni wszystkich lokali w budynku.

Natomiast koszt indywidualny to koszt ciepła przekazywanego do lokali mieszkalnych przez grzejniki. Podstawą do podziału tych kosztów na indywidualnego odbiorcę są udziały wynikające ze wskazań podzielników kosztów ogrzewania w lokalu mieszkalnym w sumie wskazań ze wszystkich lokali w budynku.

Całkowity koszt ogrzewania lokalu jest sumą kosztu wspólnego i indywidualnego.